

A-03 MAIN SPECIFICATIONS



簡潔にして上質を極めたプリアンプ。



ステレオプリアンプ  
**C-03**  
希望小売価格 800,000円(税抜)リモコン付属

定格出力	[STEREO] 50W+50W (1kHz、8Ω)、100W+100W (1kHz、4Ω) [BTL] 200W (1kHz、8Ω)、330W (1kHz、4Ω)
実用最大出力	[STEREO] 77W+77W (1kHz、8Ω、JEITA)、127W+127W (1kHz、4Ω、JEITA) [BTL] 270W (1kHz、8Ω)、400W (1kHz、4Ω)
周波数特性	5Hz~100kHz (+0dB/-1.2dB、1W出力、8Ω)
S/N比	117dB以上 (JEITA)
全高調波歪率	0.009% (1kHz、8Ω、定格出力)
対応最小インピーダンス	4Ω
入力感度	RCA [STEREO] 0.76Vrms (50W、8Ω) XLR [STEREO] 1.56Vrms (50W、8Ω) RCA [BTL] 1.62Vrms (200W、8Ω) XLR [BTL] 2.35Vrms (200W、8Ω)
入力インピーダンス	[RCA] 150kΩ/[XLR] 320kΩ
入力端子	XLR×1系統 RCA×1系統
出力端子	スピーカーターミナル/スクリュータイプ (WBT-0710Cu) ×1系統
グラウンド端子	シグナルグラウンド用大型端子
電源	100VAC 50-60Hz
消費電力	400W
外形寸法 (W×H×D)	445×220×430mm (突起部含む)
質量	約38kg
付属品	電源ケーブル×1、フェルト×4枚、電源コード支持金具×1、電源コード支持金具用ねじ×2、取扱説明書×1、ご愛用者カード×1

※仕様および外観は改善のため予告なく変更することがあります。

<b>安全に関するご注意</b>	正しく安全にお使いいただくため、ご使用前に必ず「取扱説明書」をよくお読みください。	水、湿気、湯気、ほこり、油煙などの多い場所に設置しないでください。火災、感電、故障などの原因となることがあります。
------------------	---	---

本カタログ掲載商品の価格には、消費税、配送費、設置調整費、アース工事費、使用済み商品の引き取り費用等は含まれていません。

- ご購入の際は、必ず「保証書」の「お買上日・販売店名」等の記載内容をご確認のうえ、大切に保管してください。
  - 当社は、アンプの補修用性能部品を製造打切後8年、保有しております。
  - 仕様および外観は改善のため予告なく変更することがあります。
  - 製品の色は、撮影・印刷の関係で実際の色と異なって見えることがあります。
  - ESOTERICおよびエンテリックはティアック株式会社の登録商標です。
  - このカタログの内容についてのお問合せは、エンテリック製品取扱店にご相談ください。
- もし取扱店でお分かりにならないときは、AVお客様相談室におたずねください。

**製品のお問い合わせ、ご相談はAVお客様相談室へ 0570-000-701**  
一般電話・公衆電話からは市内料金でご利用いただけます。受付時間 9:30~12:00 / 13:00~17:00 (土・日・祝日・弊社休業日を除く)  
ナビダイヤル。PHS・IP電話などからナビダイヤルをご利用いただけませんので右記の電話番号におかけください。TEL.(042) 356-9235 / FAX.(042) 356-9242

エンテリック株式会社 〒206-8530 東京都多摩市落合1-47 Home Page <http://www.esoteric.jp/>

エンテリック製品取扱店

このカタログの記載内容は2014年2月現在のものです。

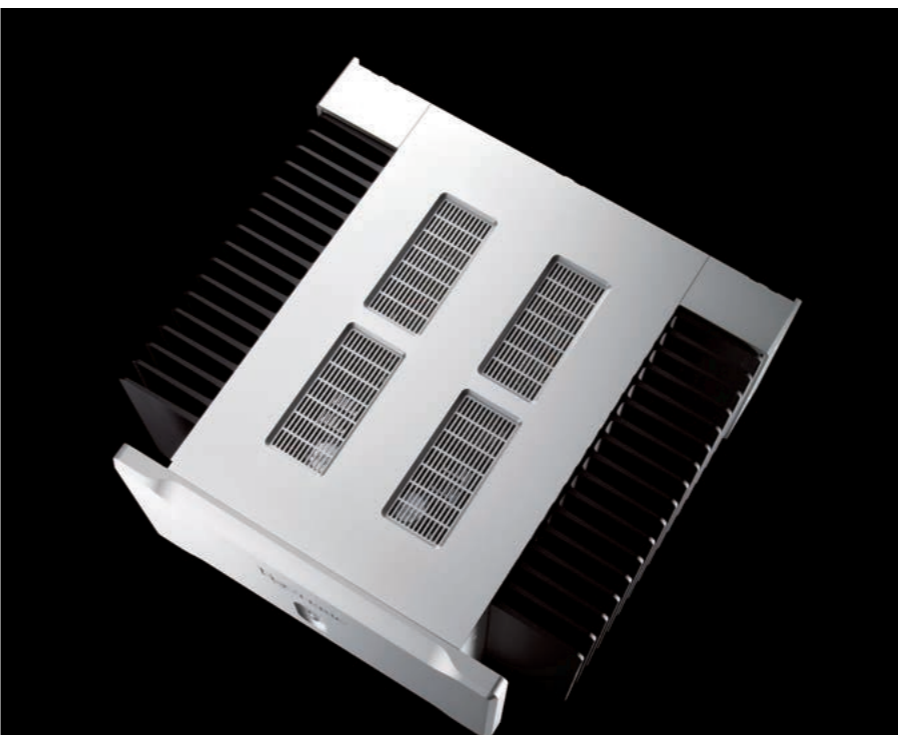
PRINTED IN JAPAN 0214WEB・TECD-0080B

ESOTERIC

STEREO POWER AMPLIFIER **A-03**



MASTER SOUND WORKS



## マスターサウンドワークスを極める、先駆の技術と必然の構造。

### L/Rデュアル・モノ思想を徹底した高度な電源供給

あたかもモノラルアンプをL/Rに独立配置したかのような、優れたチャンネルセパレーション、確かな定位と奥行き。すでにハイエンドモデルで定評を築き上げたデュアル・モノ思想を、A-03も踏襲しました。

各チャンネル専用の電源部を独立して装備、大型トイダルトランスをL/Rに独立して搭載するなど、高度な電源供給能力を誇ります。さらに電源トランス部、電源回路部、電圧増幅段、電流増幅段を専用のコンパートメントに分離し、電気的な相互干渉を防ぐとともに、機械的な強度と剛性を高めています。

### 瞬速かつ余裕の電源供給、大容量トイダルトランス独立搭載

劇的に変転する音のドラマ、その一音一音を生命を注ぎ込む電源供給能力が、音楽感動に直結します。スピーカーを駆動する電流増幅段の電源部には、大容量トイダルトランスをL/R独立して2基搭載。チャンネル間の干渉を抑えるとともに、各チャンネルのスピーカーへの電流供給能力を高めています。

電流増幅段をドライブする電圧増幅段にも、独立したトランスと電源回路を設けることにより、電力変動の影響を抑えて安定した電力を供給。回路ブロックごとに電源回路を分離し、さらにトランスまで独立搭載することで、音楽の強靭さと繊細な表現の両立を可能にしています。



L/R独立トイダルトランスと電圧増幅段専用トイダルトランス

### 純A級の増幅回路が、音楽のあらゆる動きに追従

白熱のクライマックスや、神聖なデリカシーの美しい再現性能は、オーディオアンプの核となる重要な資質のひとつです。A-03は低歪でリアリティの高い純A級(Class A)アンプを採用。8Ω負荷で50Wを出力できるアイドリング電流をつねに確保しているため、瞬間的な大音量時の追従性が高く、高純度な表現力を誇ります。さらに電流増幅段の出力段には、連続動作で17A、瞬間動作では34Aの電流供給能力を持つ大型トランジスターを採用。各チャンネルに5パラレル・プッシュプルで搭載し、スピーカーのドライブ能力を存分に引き出します。

### BTL接続でモノラルパワーアンプとして使用可能

本機をBTLモードで、モノラルパワーアンプとして使用することにより、8Ω負荷にて200W(1kHz、8Ω)の出力を得ることが可能です。

### こだわりを尽くしたハイグレード部品を随所に投入

信号の鮮度を守り、伝送ロスを最小限に抑えるため、パーツの品質にも徹底してこだわりました。端子は信頼性とコンタクト性に優れたXLR入力端子とエソテリックオリジナルのRCA入力端子。スピーカーターミナルに採用のWBT社製 nextgen:WBT-0710 Cuは、導体コア部分にピュアマテリアル(純銅+金メッキ)を使用し、高い導電性能と低い抵抗値を実現した高性能ターミナル。

さらに高周波低インピーダンスタイプの電解コンデンサ、トランジスターなど、特性と試験の両面から追い込んだ高品位パーツを随所に投入しています。



電流増幅段の出力段用大型トランジスター(上)  
電流増幅段用ショットキーバリアダイオード(下)

### 音の息づかいを守りぬく、強固な重量級ボディ

約38kgにも及ぶ大質量が、分厚い鋼材に守られた音楽の純度を予感させます。内部の回路コンポーネントは2mm厚の鋼材で仕切られた各回路専用のインナー・コンパートメントにセパレートし、ボトムシャーシに5mm厚の鋼材を採用することで、回路間の相互干渉を防ぎ、内部/外部振動による共振の悪影響を極小化。また、エソテリックオリジナルの焼入れ鋼ピンポイントフットによる4点支持で、重量級の筐体を強固に支えます。

### 音楽空間を美しく造形するエソテリックデザイン

趣味のオーディオは美しくなくてはならない。エソテリック独自のハイエンド志向が、威圧感のない佇まいを造型しました。プラスト仕上げとショートスクラッチ仕上げが美しいコントラストを描く、20mm厚のアルミパネル。洗練されたラウンドフォルムと左右対称に配されたブラックアルマイト処理の大型ヒートシンクが、オーディオ空間をスタイリッシュに造形。エソテリックのハイエンドモデルとの美しい一体感を醸し出します。

### 新たにウォームアップモード機能を搭載

通常の動作時より消費電力を抑えつつ、音楽再生に備えて、機器をウォーミングアップすることが可能です。(ウォームアップ時:約45%減、消費電力:220W)



ブラックアルマイト処理の大型ヒートシンク

## かつて出会えなかった音楽鮮度へ。

ストラディバリウスの華麗、スタインウェイの清透。

それぞれの音の味わいと、それらが豊かに溶け合う交響、

さらにはホールに響く空気感からオーディエンスの熱気まで、

音楽エッセンスのすべてがマスターテープに刻まれています。

その鮮烈な再現をめざすマスターサウンドワークス構想。

エソテリックのサウンドテクノロジーを集大成した音の鮮度革命が、

ここに新たな進化を迎えます。

圧倒的なポテンシャルを秘めた、端正なプロポーション。

その美しい存在感が、オーディオアンプの最前線を予感させます。

これまで果たせなかった音の生命との鮮烈な出会い。

音楽との関係を、さらに親密にする一台です。

MASTER SOUND WORKS



STEREO POWER AMPLIFIER A-03

希望小売価格 900,000円(税抜)